

BÆREKRAFTIG BYUTVIKLING MO I RANA



RANA
UTVIKLING



Ranaregionen
Næringsforening



Rana
kommune



Nordland
FYLKESKOMMUNE

MPR-UTVALGET, TORSDAG 23. JUNI 2022

Prosjektet skal revitalisere og organisere
byutviklingsarbeidet i Mo i Rana slik at det kommer
innbyggere, næringsliv og samfunnsaktører i hele
regionen til gode, nå og i fremtiden





- Finansiert av Rana kommune, Ranaregionen Næringsforening og Nordland fylkeskommune
- Rana kommune og Ranaregionen Næringsforening er prosjekteiere
- Rana Utvikling har prosjektledelse
- Styringsgruppen:
Ingvild Skogvold (RNF, leder), *Trine Gabor (RNF)*, Ole Kolstad (RU), Inger Solveig Blikra (Rana kommune), Hanne Alvsing (Rana kommune), Greta Johansen (NFK, observatør)

SATSNINGSOMRÅDER



KUNNSKAP OG
BÆREKRAFT



ARENA FOR
SAMARBEID



MOBILISERING



AKTIVITETER I
SENTRUM





www.sjme.no

Medvirkningsprosess



Anbefalingsrapport



RÅD FRA FAGMILJØENE



CODE BYROM OG BYLIV

Gode byrom, åpne fasader med publikumsrettet virksomhet i førsteetasjer, i tillegg til god tilgjengelighet og tilrettelegging for grønn mobilitet.



SATS PÅ SENTRUM

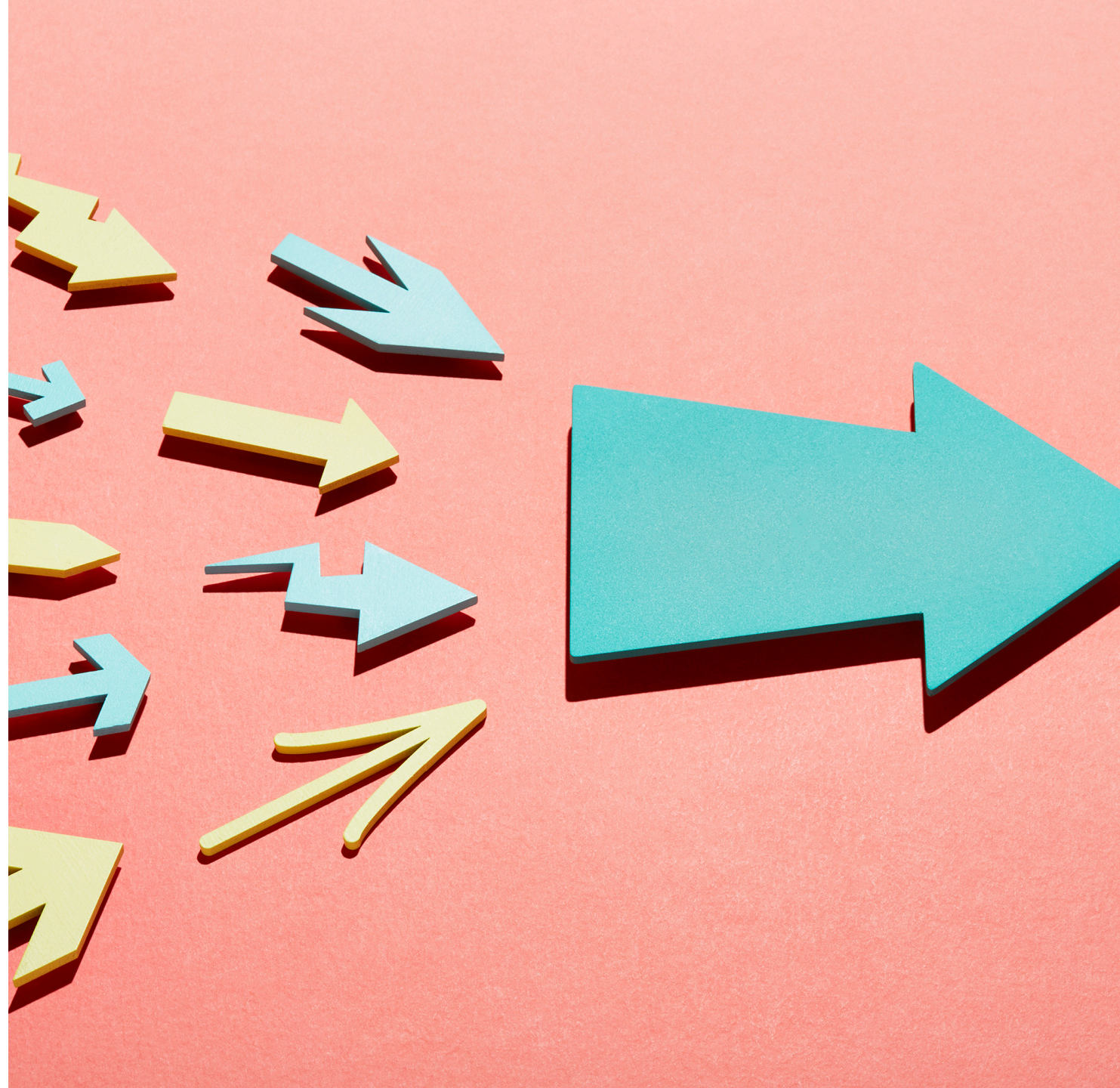
Nye boliger, arbeidsplasser, handel, utdanningsinstitusjoner, kultur- og fritidstilbud og offentlige tjenestetilbud lokaliseres i eller tett på sentrum for å skape liv i sentrum, og ikke i områdene utenfor.



KOMMUNEN BØR LEDER VEI

Viktig med forutsigbarhet og tydelige føringer fra kommunen

- Planer for kvartaler og områder
- Krav til klimatilpasning
- Estetikk
- Uteområder
- Aktiv tilrettelegger for samarbeid med grunneiere og eiendomsutviklere





HVA HAR FOLK SVART?

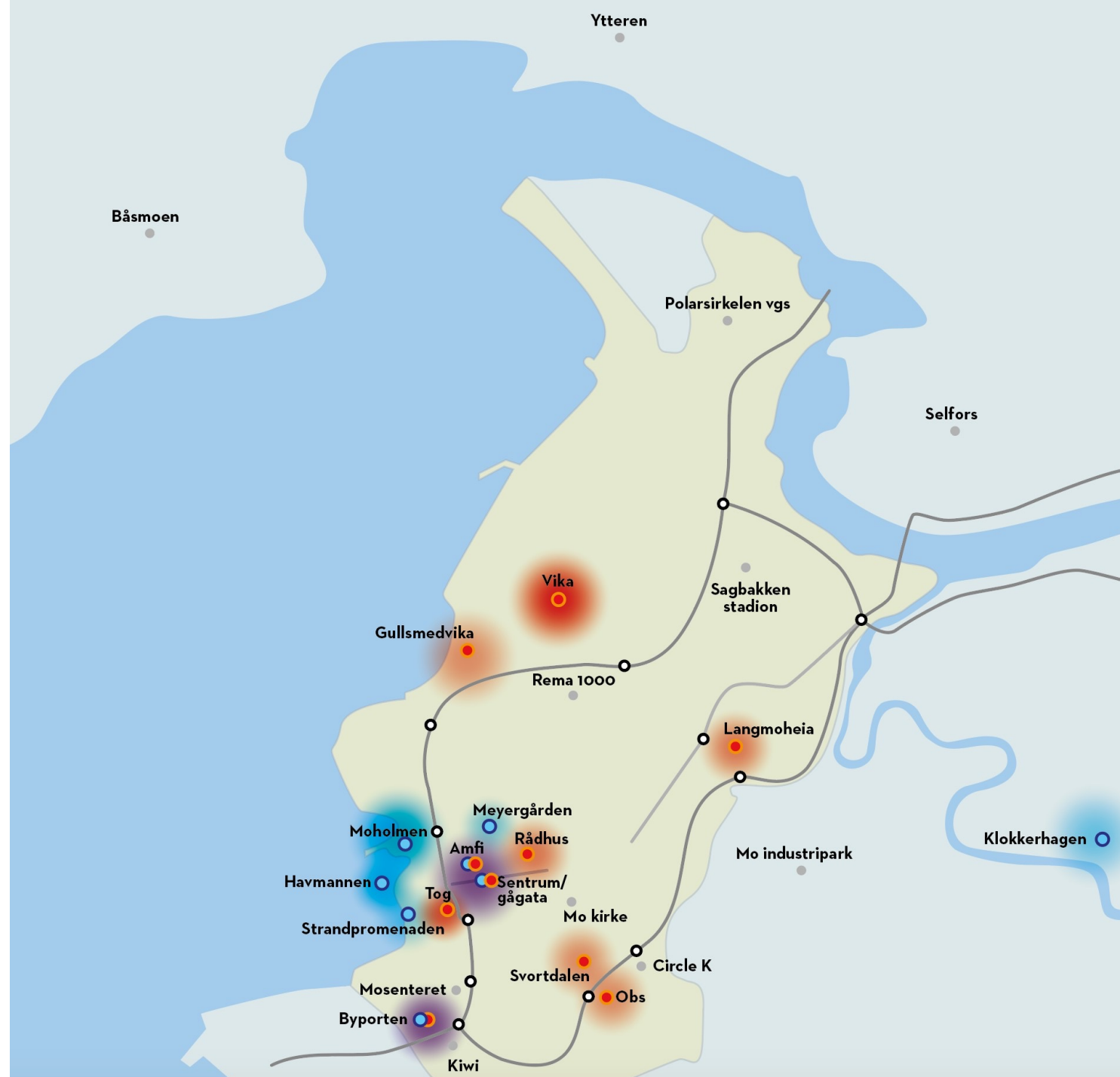


IDENTITET

Ranværingene er mest stolte over naturen, industrien og næringslivet i byen vår

HVOR TRIVES FOLK BEST?

- Moholmen / Havmannen / Strandpromenaden kommer desidert best ut!
- Delte følelser om sentrum
- Rådhuset negativt



HVOR TRIVES FOLK BEST?

- Der det er pent
- Der det er nærhet til natur, hav og utsikt



Interessant prosjekt: Museums- og Vitensenterpark

Tegnforklaring

- 1 Granittheller
- 2 Børstet betong
- 3 Singel
- 4 Smågatestein
- 5 Underlag geologisk hage
- 6 Underlag
- 7 Fjernvarmebenker
- 8 Vannelement 1
- 9 Vannelement 2 Kroksjøen
- 10 Vannrør
- 11 Vannrenne
- 13 Amfi
- 14 Plantekasser
- 15 Plantebed
- 16 Plantebed
- 17 Plantekasser
- 20 Sittebank
- 21 Trær
- 22 Trær
- 23 Gressarealer
- 24 Terrengendringer
- 25 Sjøfronten
- 26 Fjerning betongmur
- 27 Nedtrappet konstruksjon
- 28 Gruvetog
- 33 Bål plass 1
- 34 Bål plass 2
- 35 Geologisk hage
- 36 Sklie
- 37 Planetarium
- 38 Uteareal tilknyttet planetarium
- 12 Vannpumpe
- 18 Lydpunkt
- 29 Kikkert
- 30 Hologram
- 31 Vannstandsmåler
- 32 Projektor



RANVÆRINGER ER **KULTURELSKERE!**

- 1 av 3 har svart at kulturlivet og arrangementer er det som gjør de mest stolt av Mo i Rana
- Nesten 90% bruker kulturtilbudet i byen flere ganger i året, 1 av 3 bruker det minst månedlig.



UTEROM: VI BRUKER DE MYE– MEN VIL AT DE SKAL BLI FINERE

- 1 av 5 bruker parkene i byen flere ganger i måneden, 1 av 3 flere ganger i året
- 2 av 3 er uenige i at vi har attraktive parker og grøntarealer.



UTEROM: HVA KAN BLI BEDRE?

- Flere sitteplasser
- Penere parker med lys og beplantning, hyppigere vedlikehold
- Mer liv og aktiviteter som kafétilbud
- Uteservering og mulighet for fysisk aktivitet
- Hundepark nevnes av mange, både i spørreundersøkelsen og i samtaler.



KOLLEKTIV: NESTEN 80 % BRUKER ALDRI BUSSEN NÅR DE SKAL TIL BYEN

- Folk har en oppfatning av at busstilbudet er dårlig, og det brukes svært lite.
- Folk er misfornøyde med bussforbindelser, informasjon, ruteplanlegging og priser



HVA KAN BLI BEDRE FOR AT VI SKAL GÅ, SYKLE OG TA MER KOLLEKTIV?

- Egne sykkelveger
- Bedre brøyting på gang- og sykkelvei om vinteren
- Flere bussavganger
- Bussruter som knytter bydelene sammen
- Nærmere til busstoppene
- Bedre sikkerhet på bussen (sikkerhetsbelter)
- Senere bussavganger på kvelden og i helgene.



ANBEFALING - KOLLEKTIV

Kommunen bør gå i dialog med Nordland fylkeskommune for å sikre bedre informasjon om kollektivtilbudet. Kommunen og bedrifter kan også vurdere interne grep for egne ansatte som gir positive insentiver for å bruke kollektiv til jobb.

I løpet av få år kan det bli totalt trafikkaos i byen: - Raskeste vei til jobb kan bli med buss eller på sykkel

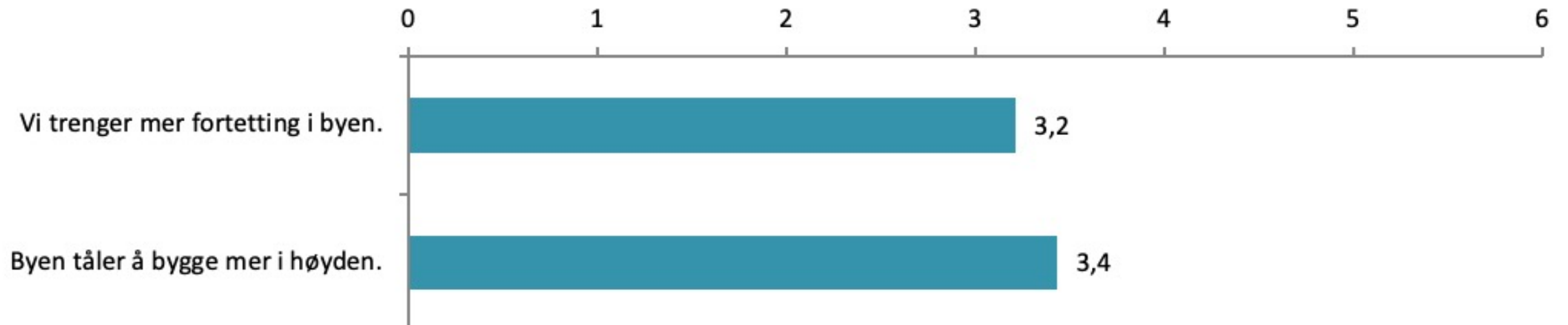


– Innen få år taler alt for at blir det trafikkaos på Mobekkbua. Folk vil oppleve mye kø. Løsningen for å slippe kø er å ta busse eller sykle, sier kommunaldirektør Jan Erik Furunes for tekniske tjenester, Foto: Arne Forbord

Bykjernen: Vi er minst fornøyde med forskjønnning og vedlikehold av bygninger og uterom, og lite folk i gatene



HVA ER VI MEST UENIGE OM?



HVA ER MEST VI ENIGE OM?

Vi trenger mer **farge** og **kunst** i byen, flere attraktive møteplasser som parker og sittegrupper, og områder for aktivitet der flere generasjoner kan være sammen.



ØNSKELISTEN FRA MEDVIRKNINGSPROSESSEN



Mer liv i
sentrum



Parker og
møteplasser



Tilgjengeliggjøre
fjorden



Skiløyper / gang
og sykkelbru

Knytte sammen
fjord, fjell og
bydeler



Lyssetting og
fargebruk



Bystrand,
utleiebadstuer

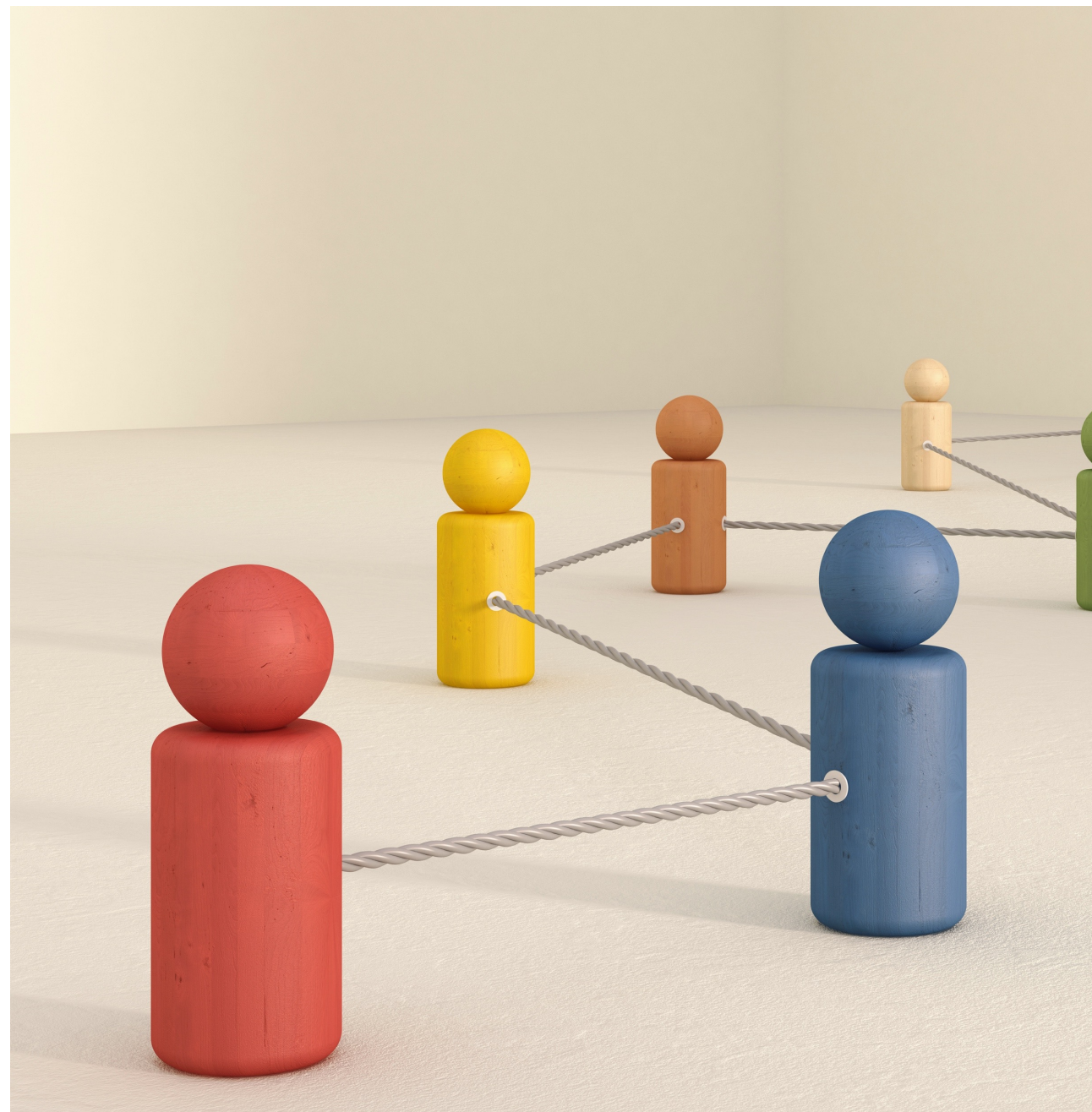
**HVA ØNSKER
NÆRINGSLIVET?**



RESSURSGRUPPE FOR GÅRD- OG GRUNNEIERE OG EIENDOMSUTVIKLERE

- Aktivisering av byrom
- Lysbruk
- Fargebruk
- BREEAM in use
- Smart mobilitet i distriktene
- Gjenbruk av bygningsmaterialer
- Smarte løsninger på uteoppholdsareal og smarte nabolag

ANBEFALINGER TIL ARBEIDET MED NY KOMMUNEDELPLAN



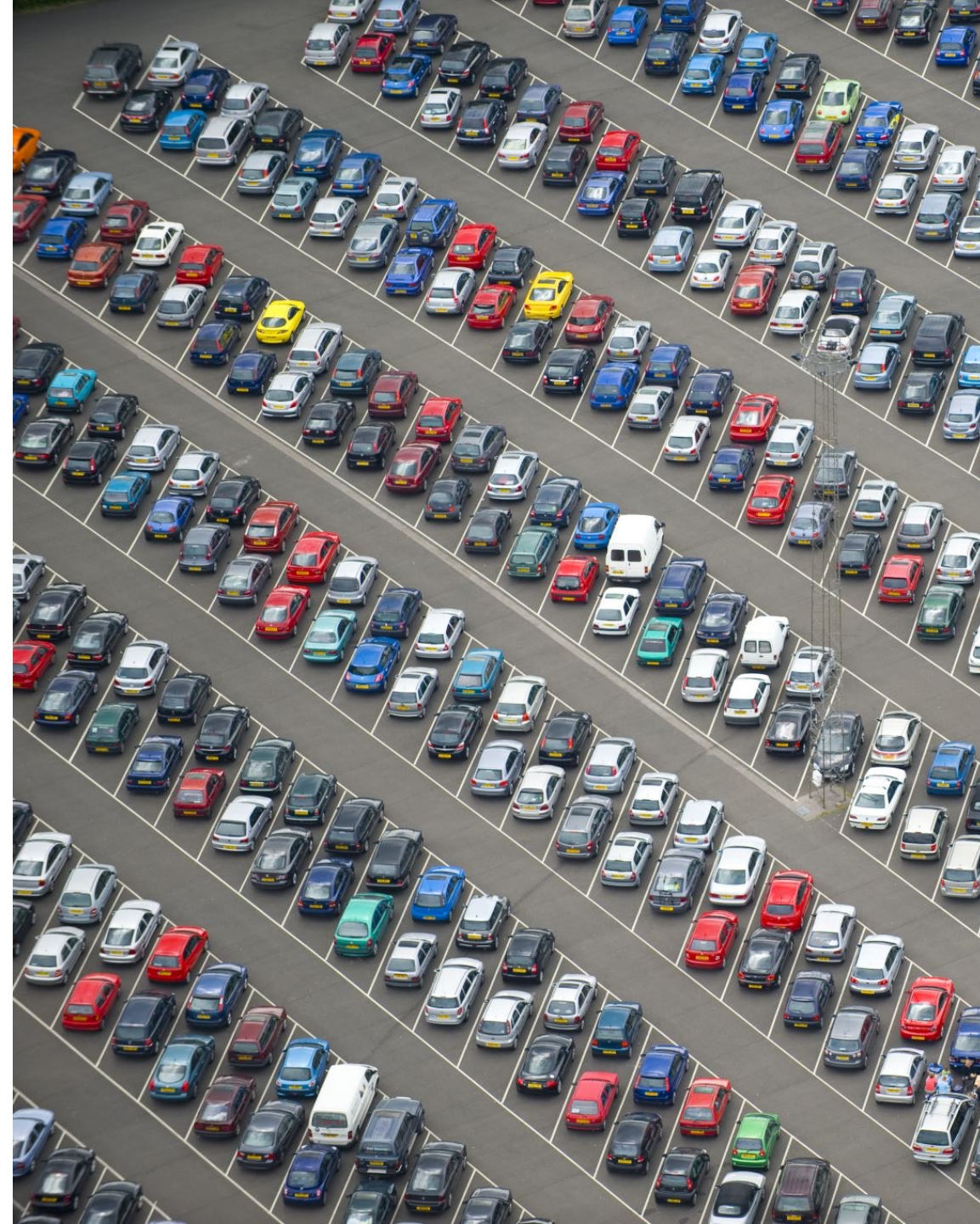
VI MÅ PLANLEGGE FOR FORTETTING OG VEKST

Utarbeide en helhetlig
plan for byggehøyder
og krav til kvaliteter i
bykjernen.



FORTETTING

Stille mindre krav til
parkeringsplasser, spesielt i
bykjernen og eksempelvis
kombinert med bildeling.



MINSTE FELLES UTEOMRÅDE

Se på friområder og utearealer i større områder, i stedet for kun å se på uteområder tilknyttet enkelte bygg.



FORNYELSE AV BYKJERNEN

Stedsanalyse og
parallelloppdrag,
sentrum/gågata og opp mot
Rådhuset. Disse områdene
skiller seg negativt ut i
spørreundersøkelsen som
steder hvor folk ikke trives.

Prosjektet skal bidra



SIKRE FINE, GRØNNE OG TRIVELIGE BYROM

- Sikre fine, grønne og trivelige byrom
- Utarbeide en farge-veileder og lysplan for bykjernen. *Prosjektet bidrar til innkjøp av utstyr til fargeveileder.*
- Planlegge for blå-grønne korridorer og grønne lunger i tråd med funnene i spørreundersøkelsen. Byrom og parker som tilrettelegger for aktivitet og utformes som trivelige møteplasser.
- Sikre bedre forbindelser mellom sentrum og Søndre felt/Moholmen, også i byggeperioden til BaneNor/Ranheim-prosjektet



NOK RESSURSER TIL KOMMUNEN

Kommunen bør sikres
kapasitet til å følge opp
plan- og byggesaker
raskere.

*Økning i årets budsjett –
viktig å ha fokus på
framover*



FOLK MÅ HA ET STED Å BO



Menon: Boligbehovet vil øke med **1 800-2 150 boliger** frem mot 2030

FOLK MÅ HA ET STED Å BO

Planlegger igangsetting av over 1.000 nye boenheter i Rana takket være Freyr-sikkerhet og tilrettelegging fra banken. – Har jobbet målrettet med lokale aktører



Freyr Battery, Eiendomsselskapet Ranheim og Zar Eiendom går sammen med Sparebank1 Helgeland om boligutbygging i Rana. Fra venstre: Styreleder i Zar eiendom, Roger Håkonsen, finansdirektør i Freyr, Helge Aasen, kommunikasjonsdirektør i Freyr, Hilde Rønningsen, eiendomssjef i Eiendomsselskapet Ranheim, Morten Hagh, prosjektutvikler i Eiendomsselskapet Ranheim, Marlene Jordbru og direktør for bedriftsmarked i Sparebank 1 Helgeland, Bjørn-Tore Brønlund. Foto: Øyvind Bratt

«For å lykkes med økt boligbygging bør kommunen sikre kapasitet til å følge opp plan- og byggesaker raskere og dermed bidra til kortere prosesser. I tillegg kan det være en fordel å hente erfaringer fra kommuner som har gjennomgått store samfunnsendringer med påfølgende vekst tidligere. Videre bør man vurdere om alle krav som stilles til boliger er hensiktsmessige, herunder krav til parkeringsplasser og utearealer.»

Menon, Ringvirkninger og samfunnseffekter av Freyrs etablering i Mo i Rana

PLANER FOR RESTEN AV PROSJEKTPERIODEN

- Forankring av anbefalingsrapport
- Samarbeidsarena mellom kommune og næringsliv
- Street Art
- Blåskilt
- Prosjektet kan bidra til parallelloppdrag for sentrum/gågata og Rådhuset



TAKK FOR OPPMERKSOMHETEN

