

Stian Heggli  
Kleftås

TRAINEEPROGRAMMET

# Kandidat Helgeland

STØTTES AV



Nordland  
FYLKESKOMMUNE

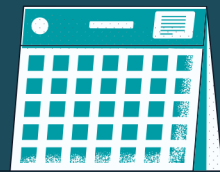






*HVA ER EN  
TRAINEE?*





1 år i samme virksomhet



Konkurransedyktig lønn &  
mulighet for fast ansettelse



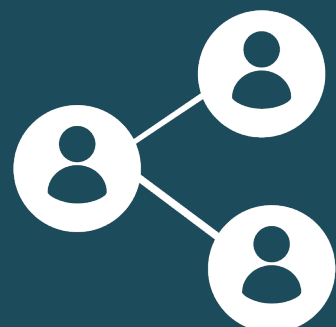
Gode  
utviklingsmuligheter



Kompetanseprogram



Bedriftsbesøk &  
studietur



Sosiale samlinger &  
nettverksbygging

# OM TRAINEE PROGRAMMET



147 STK

TRAINEER HAR BLITT ANSATT  
SIDEN OPPSTARTEN I 2009

57 %

HAR HATT MASTERGRAD OG  
43% HADDE BACHELORGRAD











TAKKET JA TIL FAST  
ANSETTELSE

90%



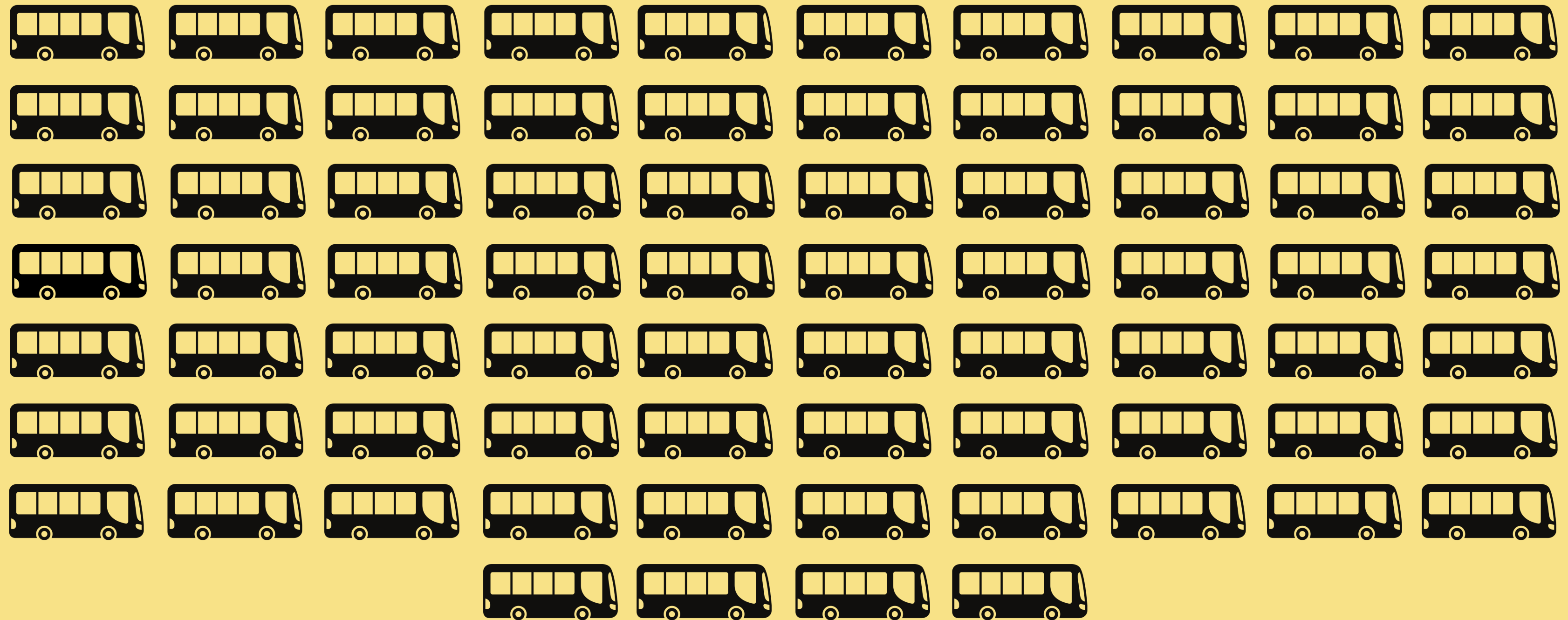
BOR FORTSATT I REGIONEN

76%





**Sammenlignet med 1999 bor det ca. 3700 færre mellom  
20–39 år på Helgeland.\* Dette tilsvarer 74 busslass!**



**\*TALL HENTET FRA SSB HØSTEN 2021**



Perspektivmeldingen Unge stemmer 2021

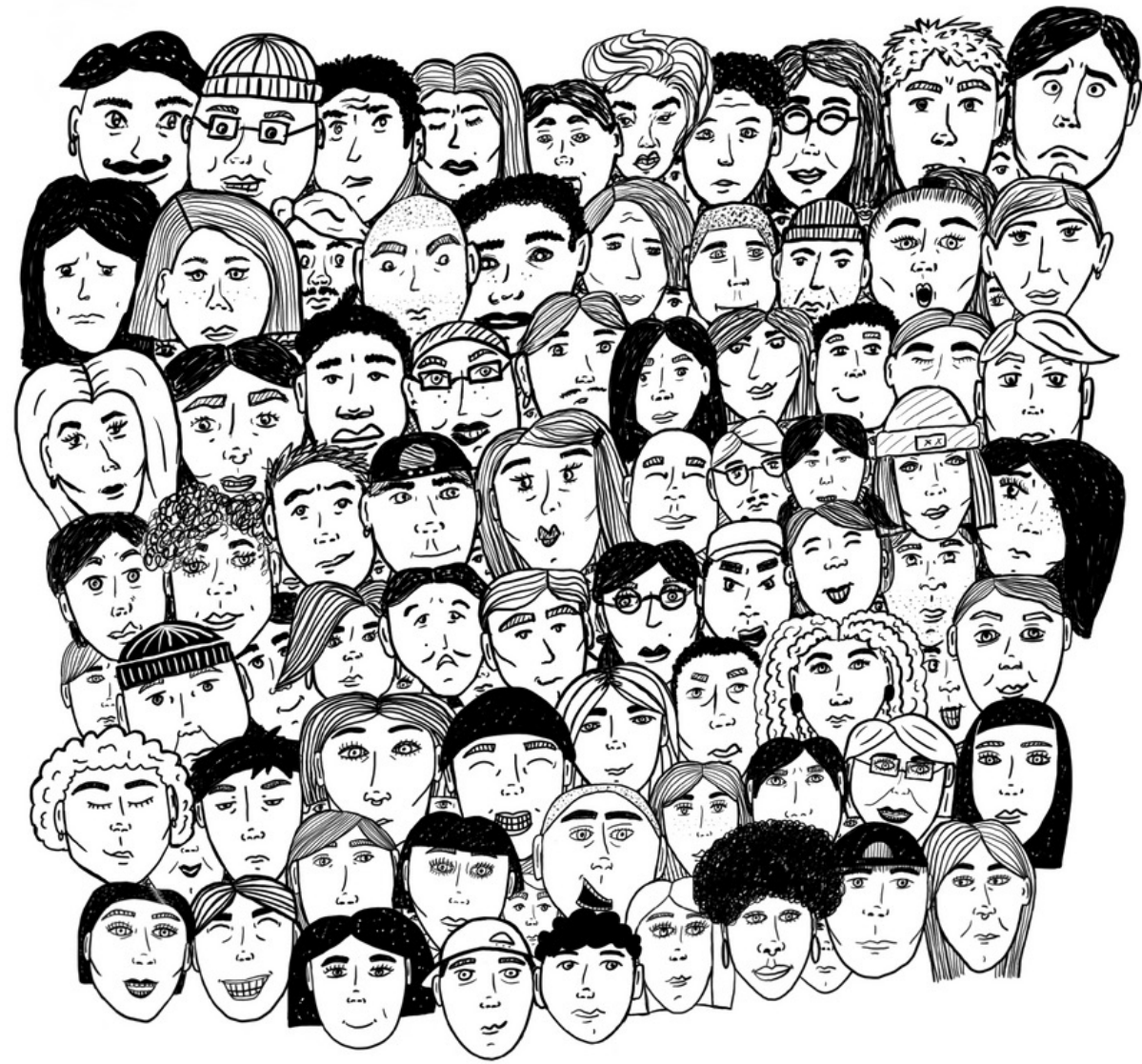
# Unge stemmer inviterer til handling





**De unge  
ønsker seg  
en attraktiv  
jobb**





**De unge  
trenger å høre  
til et felleskap**



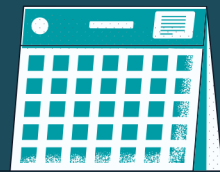
## **Muligheter**

De unge ønsker et arbeidsmarked som synliggjør karrieremulighetene som finnes. De ønsker å bidra til et engasjerende, inkluderende og fremtidsrettet arbeidsliv.

## **Møteplasser**

De unge trenger flere steder hvor de kan møtes og være kreative sammen. De ønsker å involvere lokalsamfunnet i å skape noe konkret for å bidra til en felles identitet og en historie å dele.





1 år i samme virksomhet



Konkurransedyktig lønn &  
mulighet for fast ansettelse



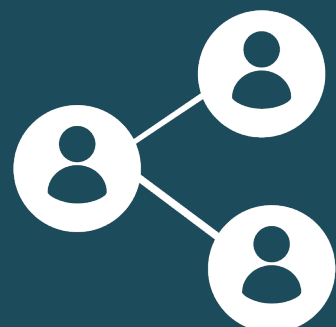
Gode  
utviklingsmuligheter



Kompetanseprogram



Bedriftsbesøk &  
studietur



Sosiale samlinger &  
nettverksbygging

# OM TRAINEE PROGRAMMET



 **Kandidat  
Helgeland**





**TERJE DITLEFSEN**

**POD MANAGER**  
**HOS**  
**CELSA ARMERINGSSTÅL**



# KONTAKT OSS

 Kandidat  
Helgeland



**Torbjørn Aag**

taa@kph.no

905 20 561

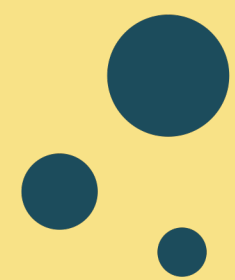


**Stian Heggli Kleftås**

shk@kph.no

979 86 959





**Kunnskapsparken  
Helgeland**

**Samspill  
skaper vekst**